

**L'APPART DE LARY - SAINT-LARY-SOULAN**



L'APPART DE LARY - SAINT-LARY-SOULAN

6 personnes

<https://lappartdelary.com>

<https://www.lappartdelary.fr/>





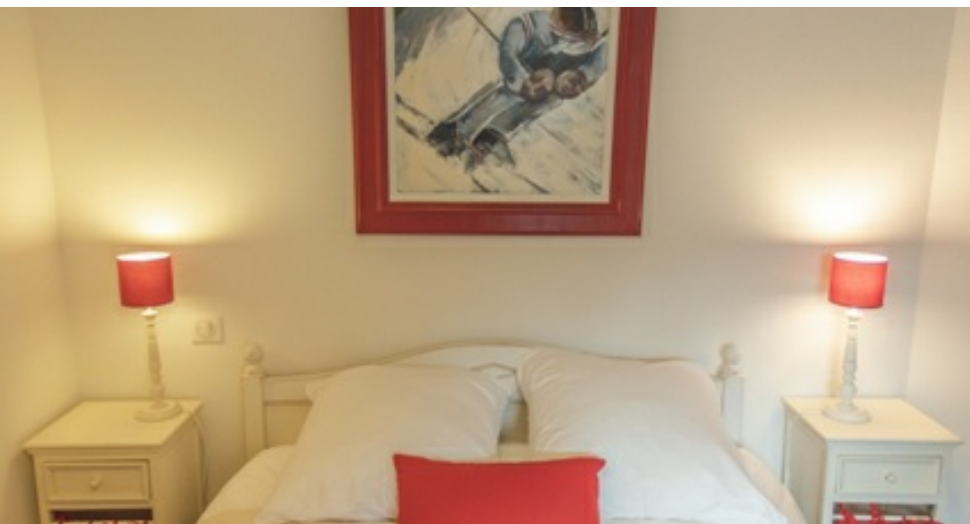
Sandrine CHARLANNE

☎ 06 86 91 38 28

**A** L'Appart de Lary - Saint-Lary-Soulan :

Appartement n°17 , APPART DE LARY -Les  
Fermes de Saint-Lary, 2 Rue de Soulan 65170  
SAINT-LARY-SOULAN





## L'Appart de Lary - Saint-Lary-Soulan



Apparteme  
nt



6  
personnes



3  
chambres



81  
m<sup>2</sup>



❄️ Bienvenue à l'Appart de Lary à Saint-Lary-Soulan ! ❄️

Niché au cœur du village, dans une résidence haut de gamme, l'Appart de Lary vous offre un cadre idéal à deux pas des thermes, du téléphérique, de la télécabine et des commerces. Ici, place à la détente et aux Pyrénées en version douce vie !



Conçu pour accueillir jusqu'à 6 personnes, ce logement de standing allie confort moderne et ambiance montagnarde. Il se compose d'une entrée élégante, d'un séjour lumineux avec cuisine design entièrement équipée ouvrant sur un balcon-terrasse, d'une salle de bain avec baignoire balnéothérapie, et de trois chambres spacieuses aux couchages confortables.

Pendant les vacances scolaires, vous pourrez également profiter de l'espace sport et bien-être de la résidence, avec jacuzzi pour savourer de vrais instants de relaxation après le ski ou la randonnée.

En sous-sol, deux places de parking privées ainsi qu'un casier à ski sécurisé sont à votre disposition pour un séjour pratique et sans souci.



▣ Entre confort, modernité et charme montagnard, l'Appart de Lary est l'adresse parfaite pour des vacances inoubliables à Saint-Lary.

# Pièces et équipements

## Chambres

Chambre(s): 3  
Lit(s): 4  
dont lit(s) 1 pers.: 2  
dont lit(s) 2 pers.: 2

▮ Les chambres de l'Appart de Lary L'appartement dispose de trois chambres spacieuses, pensées pour allier confort et praticité : Chambre 1 : 1 lit double en 160x200, literie haut de gamme, grands rangements. Chambre 2 : 1 lit double en 140x200, accès direct au balcon. Chambre 3 : 2 lits simples en 90x190, idéale pour enfants, ados ou amis. Chaque chambre est équipée de grands placards pour faciliter le rangement et offrir un espace de vie agréable à chacun.

## Salle de bains / Salle d'eau

Salle de bains avec baignoire Sèche cheveux  
Sèche serviettes

Salle(s) de bains (avec baignoire): 1  
▮ Salle de bain à l'Appart de Lary

La salle de bain est pensée pour le confort et la détente avec :

Une baignoire balnéothérapie idéale pour se relaxer après le ski ou la randonnée.

Une douche hydromassante pour un véritable moment de bien-être.

Un sèche-serviettes moderne pour plus de confort.

Des rangements fonctionnels pour vos affaires de toilette.

Un véritable espace bien-être au cœur des Pyrénées.

## WC

WC: 1  
WC indépendants  
▮ WC & Buanderie à l'Appart de Lary

L'appartement dispose de WC indépendants, pratiques et fonctionnels. Dans le même espace se trouve un lave-linge séchant, idéal pour entretenir et sécher facilement le linge pendant votre séjour.

Un atout supplémentaire pour profiter de vacances en toute tranquillité.

## Cuisine

Cuisine Appareil à fondue  
Appareil à raclette  
Combiné congélation Four  
Four à micro ondes Lave vaisselle  
Réfrigérateur

▮ Cuisine à l'Appart de Lary

La cuisine moderne et entièrement équipée offre tout le nécessaire pour préparer vos repas comme à la maison. Elle comprend :

Un four traditionnel et un four à micro-ondes,

Une plaque vitrocéramique quatre feux avec hotte aspirante,

Un lave-vaisselle pratique,

## Infos sur l'établissement



Communs

Ascenseur

Dans résidence

Informations sur la résidence

L'Appart de Lary est situé au 2<sup>e</sup> étage d'une résidence haut de gamme avec ascenseur, offrant un accès facile et pratique à l'appartement. Le logement dispose également d'un balcon pour profiter de l'air frais et de la vue sur le village et les montagnes environnantes.



Activités

Local à skis

Espace Fitness



Réseaux

Accès Internet



Stationnement

Parking

Parking couvert

Parking à l'Appart de Lary

L'appartement dispose de deux places de parking privées situées en sous-sol de la résidence, sécurisées et faciles d'accès. Cela garantit un stationnement pratique et serein pour toute la durée du séjour.



Services

Location de draps et/ou de linge

Nettoyage / ménage

Linge et ménage

L'Appart de Lary propose la location de linge de lit et de toilette ainsi qu'un forfait ménage pour simplifier votre séjour et profiter pleinement de vos vacances.



Extérieurs

## A savoir : conditions de la location

*Arrivée* à partir de 17h

*Départ* avant 10h

*Langue(s)  
parlée(s)* Espagnol Français

*Annulation/  
Prépaiement/  
Dépot de  
garantie* 30% acompte

*Moyens de  
paiement* Cartes de paiement Chèques Vacances Espèces  
Paypal Virement bancaire

*Ménage* Possibilité de forfait de ménage fin de séjour

*Draps et Linge  
de maison* Possibilité de location de linge de lit et de toilette

*Enfants et lits  
d'appoints* Lit bébé

*Animaux  
domestiques* Les animaux ne sont pas admis.

## Tarifs (au 17/03/26)

L'Appart de Lary - Saint-Lary-Soulan

Tarif standard pour 6 personnes maxi. 7 nuits minimum vacances scolaires d'hiver sinon 2 nuits minimum.

Tarifs en €:	Tarif 1 nuit en semaine (L, M, M, J, D)	Tarif 1 nuit en weekend (V ou S)	Tarif 2 nuits weekend (V+S)	Tarif 7 nuits semaine
du 07/02/2026 au 07/03/2026				2065€
du 07/03/2026 au 04/04/2026	240€	240€	240€	1680€
du 04/04/2026 au 01/05/2026	182€	182€	182€	1280€
du 01/05/2026 au 04/07/2026	240€	240€	240€	1680€
du 04/07/2026 au 05/09/2026	265€	265€	265€	1855€
du 05/09/2026 au 31/10/2026	210€	210€	210€	1470€

# Mes recommandations

Découvrir Saint Lary

À voir, à faire

**SAINT-LARY** Vivre les pyrénées

OFFICE DE TOURISME DE SAINT-LARY SOULAN

[WWW.SAINTLARY.COM](http://WWW.SAINTLARY.COM)



## COUCARIL

☎ 05 62 39 51 93 ☎ 06 47 48 78 71  
5 Rue de Soulan

📍 SAINT-LARY-SOULAN



Depuis plus de 10 ans le Coucaril vous régale et vous accueille avec autant de plaisir dans un cadre cosy et une équipe souriante et disponible. Audrey cuisine pour vous avec amour, soupes, galettes sarasins Farine bio et sans gluten, crêpes gourmandes et bien sûr sa tarte à la myrtille et son pain perdu qui font le succès de la maison. Douze chocolats chauds, un grand choix de thé, des cafés pour les amateurs... et une belle boutique pour vos cadeaux et souvenirs gourmands : une nouvelle collection de théières, des coffrets de chocolats, des bonbons et surprises pour les petits et tout plein de gourmandises originales et délicieuses pour les grands ?



## LE BALTHAZAR

☎ 05 62 40 57 03 ☎ 07 71 64 93 47  
29 Rue Vincent Mir

0.1 km

📍 SAINT-LARY-SOULAN



Vous dégusterez dans une ambiance chaleureuse, en terrasse ou au coin du feu, une cuisine bistrannique accompagnées d'une large carte de boissons.



## RESTAURANT LA PERGOLA

☎ 05 62 39 40 46  
25 Rue Vincent Mir

🌐 <https://www.restaurant-lapergola.fr/>

0.1 km

📍 SAINT-LARY-SOULAN



Notre grande terrasse et jardin privatifs l'été et nos 2 salles avec cheminée l'hiver, vous accueillent pour déguster une cuisine de terroir et de caractère. Savourez le Noir de Bigorre, la poule d'Astarac Bigorre, l'Agneau de lait des Pyrénées, foie gras IGP sud Ouest, truite d'Oô, haricots Tarbais... Repas de groupes, traiteur...



## RESTAURANT-BAR L'ICC

☎ 05 62 39 53 74  
59 rue Vincent Mir

🌐 <https://www.izardcafe.fr/>

0.2 km

📍 SAINT-LARY-SOULAN



En plein cœur du village, l'ICC vous accueille dans un décor moderne et cosy. Ici, saveur et fraîcheur sont mises à l'honneur. La carte et les menus changent au fil des saisons et utilisent les produits du terroir. Vous apprécierez le coin chaleureux sous la véranda et le jardin extérieur aux beaux jours.



## LA MANGEOIRE (HÔTEL MERCURE)

☎ 05 62 99 50 58  
18 rue de Soulan

🌐 <https://www.mercuresaintlary.fr/>

0.3 km

📍 SAINT-LARY-SOULAN



Le restaurant propose une cuisine inspirée des produits locaux et de saison. Le restaurant "La Mangeoire" fait partie des services de l'Hôtel Mercure, également ouvert aux clients extérieurs, situé au centre du village de Saint-Lary.



## LA CAS'A TOM

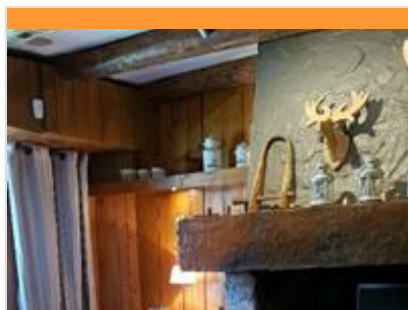
☎ 05 62 39 97 82

29 Rue des Fougères

0.3 km  
📍 SAINT-LARY-SOULAN



Nous vous proposons une cuisine traditionnelle ainsi que des spécialités fromagères, vous pourrez vous détendre près de notre cheminée. Vos petites têtes blondes seront accueillis avec un petit cadeau, 4 salles différentes avec 4 ambiances... Ainsi qu'une terrasse tranquille face aux montagnes !



## LA GRANGE

☎ 05 62 40 07 14

13 Route d'Autun

📄 <http://restaurant-saint-lary.com>

0.9 km  
📍 SAINT-LARY-SOULAN



Cuisine gastronomique et du Terroir : Foie Gras, Agneau du Pays, Canard, Porc Noir de Bigorre Moelleux au Chocolat, Pain Perdu... Service Traiteur sur demande.



## RESTAURANT L'EDELWEISS

☎ 05 62 98 41 03 ☎ 06 74 72 19 54

Résidence des Edelweiss

2.2 km  
📍 SAINT LARY PLA D'ADET



Le restaurant est situé dans la galerie marchande de la résidence DES EDELWEISS du même nom que le restaurant juste à côté du tabac presse. Nous ouvrons à 10h et vous attendons pour un petit café ! Dès 11h30, des plats combinés, des viandes, des burgers ou encore des rostis et omelettes vous seront servis en salle ou en terrasse. Le soir, dans une ambiance conviviale et chaleureuse, vous pourrez goûter à nos spécialités montagnardes. Tartiflettes, fondues bourguignonnes ou savoyardes, savoyardes aux cèpes, raclettes... A très vite ??



## LES 3 GUIDES ESPIABE 2000

☎ 06 49 85 42 93

Lieu dit MOUSCADES

📄 <https://www.les3guides.com>

5.2 km  
📍 SAINT-LARY-SOULAN



De l'ouverture à la fermeture des pistes, "Les 3 guides" vous accueillent sur leur terrasse panoramique ou à l'intérieur d'un chalet à l'ambiance électrique et à la décoration délicieusement décalée. Côté restaurant, une cuisine bistrannique qui jongle avec les produits du terroir et une cave qui ravira les amateurs. Côté snack, vous pourrez déjeuner sur le pouce tout en vous faisant plaisir à toute heure. Après le déjeuner, place à l'After ski, à la musique et à la fête sur le dancefloor géant jusqu'au coucher du soleil et même au delà puisque Les 3 guides proposent aussi des soirées avec baptême en dameuse.



## LES MERLANS RESTAURANT D'ALTITUDE

☎ 06 07 82 02 52

8.4 km  
📍 SAINT LARY PLA D'ADET



Les Merlans 2000m Idéalement situé au carrefour des pistes de Saint Lary 2400m, et accessible aux piétons. Flânez sur la terrasse ensoleillée du Bar avec vue sur le Néouvielle. Le self-service et ses plats du jour (tartiflette, tajine d'agneau, sauté de veau fermier) vous accueille avec sa grande salle et sa terrasse. Vous êtes plutôt paninis, hamburgers, frites... c'est aussi le Merlans côté fast food au soleil avec ses 3 guichets.



## L'OULE RESTAURANT D'ALTITUDE

☎ 06 81 38 92 88

🌐 <https://refugedeloule.fr/>

9.4 km

📍 SAINT LARY PLA D'ADET



Le refuge de l'Oule (1820m) est situé sur Saint-Lary 2400m et accessible par le télésiège du lac. Il vous accueille tous les jours en salle ou sur sa terrasse panoramique plein sud. Lionel, le chef, et son équipe vous proposeront des plats du jour tels que poulet aux écrevisses, petit salé à la provençale, souris d'agneau en infusion de cèpes, blanquette de veau aux giroles, ... Et c'est ici encore que l'on peut séjourner sous les plus douillets hospices (34 lits). Le cocon idéal pour profiter du repos des cimes tout en étant qu'à 50 mètres du télésiège.



## SAINT-LARY AVENTURE

☎ 06 43 36 47 56

Route de saint lary

🌐 <https://www.saintlaryaventure.com>

📍 SAINT-LARY-SOULAN



Saint-Lary Aventure Park est un parc de loisirs situé entre Saint Lary et Vignec. Tous les jours nous vous proposons des activités de : - Biathlon - Tir à l'Arc - Lancer de Haches Activités ludiques et conviviales, nous adaptons les séances à tout le monde. Également prestataire de Canyoning, Rafting, Trotinette de Descente, Via Ferrata, etc.



## OFFICE DES SPORTS DE MONTAGNE

☎ 05 62 39 42 92 ☎ 06 73 84 16 12

#06 73 84 16 11

9 rue de Soulan

🌐 <http://www.office-sports-montagne.com>

📍 SAINT-LARY-SOULAN



Agence d'activités de Sports et de Loisirs au cœur du village de Saint-Lary. Deux agences sont à votre disposition, une située face à l'office du Tourisme et une dans la rue principale. Une équipe de professionnels à votre service passionnés et diplômés d'état. Spécialiste en été du CANYONING et d'autres activités de montagne comme la trotinette de descente, le rafting, le parapente, le biathlon... L'hiver, nous proposons d'incroyables balades en raquettes en pleine nature ainsi que des sorties en motoneige sur le domaine skiable de St Lary Nos activités s'adressent à tous et s'adaptent au grès des vos envies, que vous soyez en famille, en groupe, pour des séminaires ou des équipes sportives, l'Office des Sports de Montagne est faite pour vous !



## SAINT LARY MOTONEIGE

☎ 05 62 39 42 92 ☎ 06 73 84 16 11

5 rue de Soulan

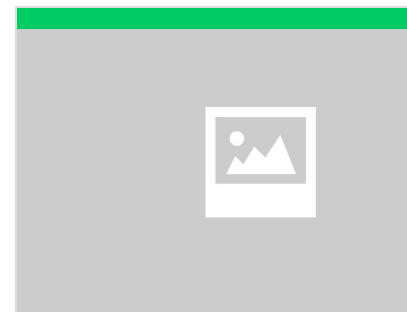
🌐 <https://www.office-sports-montagne.com>

0.1 km

📍 SAINT-LARY-SOULAN



"Une expérience inoubliable !" Randonnée en motoneige sur les hauteurs de la station tous les soirs à la fermeture des pistes. Dernière génération de motoneige. Bombardier 600 cm3. Renseignements / inscriptions : Office des sports de montagne (face à l'office du tourisme) Point de rendez-vous : Face à l'ESF du Pla d'Adet



## PATINOIRE EXTERIEURE DE GLACE

☎ 06 49 36 21 49

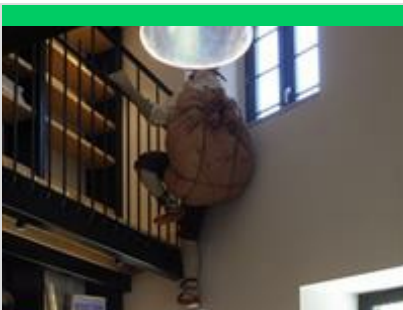
Rue Vincent Mir

0.1 km

📍 SAINT-LARY-SOULAN



Avec sa piste de plus de 275m<sup>2</sup>, la patinoire extérieure (de glace) de Saint-Lary, située au cœur du village, offre de vrais moments de détente à partager en famille ou entre amis. Sur le rythme de la musique et sous les jeux de lumières multicolores, laissez libre court à toutes vos envies. Possibilité de privatiser la patinoire, anniversaires, groupes...



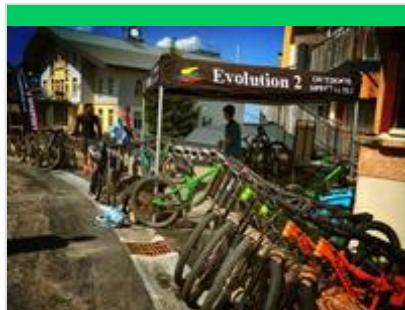
## MEDIATHEQUE

☎ 05 62 40 87 86  
41 Rue Vincent Mir

0.1 km  
📍 SAINT-LARY-SOULAN



La Médiathèque municipale de Saint-Lary Soulan se trouve dans la cour de la Maison du Patrimoine. Alimentée par la Médiathèque Départementale des Hautes-Pyrénées elle dispose d'un fonds spécifique aux Pyrénées et se trouve régulièrement enrichie par de nouveaux achats sélectionnés par l'association du Livre pyrénéen d'Aure et du Sobrarbe. La Médiathèque vous propose : un fonds de livres pour enfants et adultes (romans, poésie, théâtre, contes, albums, documentaires, bande-dessinée) mais aussi des DVD et livres audio. Une partie ludothèque vous permettra de louer des jeux de société, ainsi que des malles d'évasion game pour jouer entre amis ou en famille. Adhésion temporaire ou annuelle.



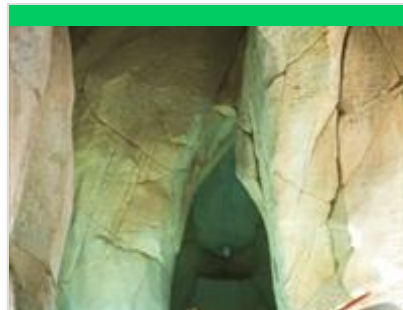
## EVOLUTION 2 - MOUNTAIN BIKE SPECIALIST

☎ 05 62 39 44 61 ☎ 06 47 82 84 29  
15 rue vincent MIR  
🌐 <http://www.evolution2-saintlary.fr>

0.1 km  
📍 SAINT-LARY-SOULAN



Depuis 2003 le magasin « EVO2 STORE » (ex « Vélo Attitude ») est spécialisé VTT, vélo de route, vélo électrique à Saint Lary Soulan dans les Pyrénées. Elle est appuyée par « Evolution 2 » la structure professionnelle de l'encadrement des sports de montagne. L'équipe de passionnés du mountain bike teste réellement le matériel. Références : Organisation de l'Enduro d'Aure évènement VTT en mode race ou finisher, création du site VTT enduro « MTB TRAILS 65 », traversée du Colorado en solitaire sans assistance... "Evolution 2" vous propose de tester des vélos en location sur notre magnifique terrain de jeux. Les sorties guidées "VTT enduro en liberté", "Tour des villages en VTT électrique" vous font vivre des aventures exceptionnelles.



## SENSORIA RIO

☎ 05 62 40 71 71  
14 Rue de Soulan

🌐 <https://www.valvital.fr/Nos-stations-the>

0.2 km  
📍 SAINT-LARY-SOULAN



Situé au cœur de Saint-Lary-Soulan, une destination idéale pour les familles, le Sensoria Rio est un véritable paradis pour petits et grands. Venez y vivre des instants de détente, de joie et de complicité en famille ! A Sensoria Rio, tout est pensé pour votre bien-être et celui de votre famille. Été comme hiver, les enfants s'amuseront avec les tourbillons et les geysers, pendant que vous vous détendez sur les lits à bulles, sous les jets massant ou les cols de cygnes, sans oublier le jacuzzi offrant une vue imprenable sur les Pyrénées.



## BUREAU DES GUIDES DE SAINT LARY

☎ 05 62 40 02 58 ☎ 06 88 35 36 68  
2 route du Cap de Long  
🌐 <http://www.guides-saintlary.com>

0.3 km  
📍 SAINT-LARY-SOULAN



Le bureau des guides et accompagnateurs de Saint-Lary-Soulan vous accueille depuis plus de 50 ans. Ses professionnels passionnés vous guideront au cœur de ces territoires qu'ils connaissent si bien. Venez vibrer, vous émerveiller et vivre des moments uniques, dans vos activités d'été (Alpinisme, randonnée, canyon, escalade, via ferrata...) et d'hiver (raquettes, ski de randonnée, Alpinisme, cascade de glace Hors-piste...).



## BIKE PARK

☎ 05 62 39 53 66  
1 place du téléphérique  
🌐 <https://www.altiservice.com/>

0.3 km  
📍 SAINT-LARY-SOULAN



Avec ses 10 pistes balisées, le Mountain Bike Park de Saint-Lary, entre 1700m et 2215m d'altitude, vous accueille pour pratiquer le VTT de descente dans la simplicité et la bonne humeur. Les rotations se succèdent grâce au Télésiège des Bouleaux, le débrayable 6 places équipé de porte-vélos sur chaque siège. Après un survol rapide de quasiment tout le Park, vous trouverez à votre arrivée un superbe panoramique de la vallée. C'est le start des pistes où experts et débutants peuvent pratiquer le VTT de descente et également le départ de pistes de randonnées balisées. Bien sûr on vous propose un terrain de jeu sécurisé mais ce sport reste de la Descente en montagne et il vous est vivement recommandé de vous équiper en conséquence : le matériel adapté est non fourni, comme un VTT équipé de suspensions et de freins à disque, des équipements de



## PUMPTRACK SAINT-LARY

☎ 05 62 39 50 81

0.3 km  
📍 SAINT-LARY-SOULAN



Pumptrack situé à côté de la télécabine. Accessible pour les petits et les grands !



## CINEMA LUMIERE

☎ 05 32 73 99 52

2 rue du Corps Franc Pommiès  
Parking du Téléphérique

📄 <https://www.saintlary.com/ete/a-faire-s>

0.4 km  
📍 SAINT-LARY-SOULAN



Le Cinéma Lumière rouvre ses portes à Saint-Lary ! Entièrement rénové, le Cinéma Lumière vous accueille dès le 18 juin dans un cadre moderne et confortable, au cœur de la vallée d'Aure. Doté de deux salles (156 places dont 5 PMR et 61 places dont 3 PMR), il offre une expérience cinématographique optimale grâce à une projection 2K de haute qualité et un son immersif Dolby 5.1 et 7.1. Avant ou après votre séance, profitez de la boutique gourmande avec un large choix de popcorn, confiseries, glaces, chips et boissons, pour le plaisir des petits comme des grands.



## TENNIS

☎ 06 49 36 21 49

Rue Mirabelle

0.5 km  
📍 SAINT-LARY-SOULAN



4 courts extérieurs. Réservation directement sur place ou par téléphone. Stages d'été encadrés (initiation, loisirs et perfectionnement) enfants à partir de 5 ans. Tournoi d'été jeunes et adultes : contacter par mail.



## CANYONING SAINT-LARY

☎ 06 71 65 09 70

INTERSPORT Parking du télécabine  
Lieu dit "Graoués"

📄 <https://www.canyoning-saint-lary.com>

0.5 km  
📍 VIGNEC



Avec Canyoning Saint Lary, dépaysez vous dans les canyons français et espagnols. Accessible dès 5 ans, de nombreux obstacles vous attendent ! Sauts, toboggans, descentes en rappel pour tous les niveaux. Pour plus de confort, vous évoluerez dans un groupe de 10 personnes maximum. Venez passer un moment inoubliable, en famille, entre amis ou pour un événement particulier. N'hésitez pas à nous contacter pour choisir une sortie adaptée à vos envies et forme physique. A très vite !



## SARRAT EVASION

☎ 05 62 40 03 00 ☎ 0679977933

1, route d'autun 1 route Autun

📄 <http://www.sarratevasion.com>

0.5 km  
📍 SAINT-LARY-SOULAN



Venez découvrir les nombreuses activités proposées autour de Saint Lary Soulan. Des sites d'une beauté incomparable pour des activités adaptables à tous. Des canyons classés au patrimoine mondial réalisables dès 7 ans jusqu'au niveau très sportif, des balades en VTT électrique et en randonnée pour découvrir la montagne, des sensations avec le parcours aventure ou la trottinettes de descente, et des sports aquatiques avec le rafting, le hot dog ou l'hydrospeed.



## JOE BIKE

☎ 06 38 12 38 73

3 Place du Téléphérique

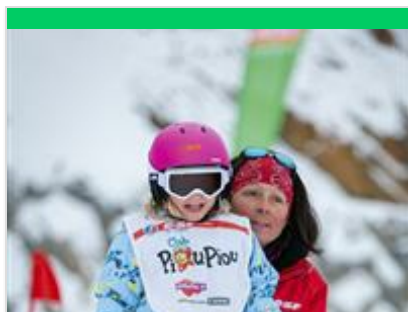
🌐 <https://www.joebike.fr>

1.1 km

📍 SAINT-LARY-SOULAN



MAGASIN DE VELOS / ECOLE DE VTT / SERVICE ATELIER REPARATION Avec notre équipe de moniteurs diplômés, découvrez les plus beaux trails des Pyrénées françaises et espagnoles à vélo - vallée d'Aure, vallée du Louron, Zona Zero ... Des sorties en VTT ou VTT à assistance électrique pour une initiation ou pratique sportive en pleine nature ou au BikePark de Saint-Lary pour du 100% descente. Nous accompagnons enfants et adultes, en solo ou en groupe, quelque soit le niveau, de manière ludique et conviviale lors de sorties à thèmes. Chez Joe Bike, venez aussi louer votre vélo - enfant, route, VTT, DH, VTT à assistance électrique, remorque enfants; Le magasin propose un atelier pour réparer votre matériel ainsi qu'un large choix d'accessoires et protections individuelles.



## ECOLE DE SKI FRANCAIS (ESF) PLA D'ADET

☎ 05 62 98 44 01

ESF Route du Pla d'Adet

🌐 <http://www.esf-stlary.com>

2.3 km

📍 SAINT LARY PLA D'ADET



ESF SAINT LARY vous propose une gamme complète de produits à la carte du club Piou-Piou à la compétition. Chacun trouvera une formule à sa convenance. Apprendre avec l'un des 135 moniteurs de l'ESF, c'est se donner les moyens d'être accompagné d'un vrai pédagogue qui aime son métier, qui cherchera la pédagogie la mieux adaptée au skieur selon son âge, ses capacités et sa motivation.



## GOLF DE LANNEMEZAN

☎ 05 62 98 01 01

250, Rue du Docteur Ueberschlag

🌐 <http://www.golflannemezan.com>

34.6 km

📍 LANNEMEZAN



Dans un cadre exceptionnel et une ambiance chaleureuse offrez vous le plus beau swing ! Situé au pied de la chaîne des Pyrénées, le Golf de Lannemezan séduit par sa beauté naturelle de son site. Le club propose un éventail de situations variées et techniques avec un parcours plat, peu fatiguant, très intéressant à jouer car certains demande une maîtrise technique par l'étroitesse de ses fairways. Notre structure propose toutes les installations nécessaires à la pratique du golf : - un practice face au PIC du MIDI avec 6 postes couverts et 10 extérieurs, - un putting green, bunker d'entraînement - vestiaires, pro-shop Profitez également des services : coin affaire, salle de séminaire, brasserie et restaurant gastronomique où vous pourrez déjeuner en famille ou entre amis !



## N'CO PARK - PARCOURS AVENTURE

☎ 06 07 09 33 90

465 boulevard du futur

🌐 <https://ncopark.com>

34.6 km

📍 LANNEMEZAN



N'CO PARK vous accueille au sein d'un environnement naturel. Plus de 140 jeux et 3,5 km de tyroliennes. Venez découvrir le parc aventure N'Co Park avec des parcours adaptés à tous les âges! Vous évoluerez dans une forêt de 8 hectares, située au cœur du poumon vert du plateau de Lannemezan, dans les Hautes Pyrénées. Le parc de loisirs vous accueille en famille, entre amis, école, entreprises, ... venez chercher l'adrénaline en toute sécurité. Des parcours de différentes difficultés, alliant défi physique et maîtrise de soi, qui vous permettront de vous initier ou de vous dépasser en toute sécurité. Plusieurs activités vous sont proposées : Laser Game, Énigme party, course d'orientation, jeux au sol, sentier pieds nus, terrain de pétanque, aire de pique-nique, terrasse, promenade en forêt, petit terrain de foot, terrain de volley-ball et badminton. Nouveaux parcours en



## RESERVE NATURELLE DU NEOUVELLE

☎ 05 62 39 50 00

🌐 <http://www.visit-neouvielle.com/>

1.4 km

📍 VIELLE-AURE





## RESERVE NATURELLE D'AULON

☎ 05 62 39 52 34

🌐 <http://www.mr-aulon.com>

4.3 km  
📍 AULON



## VALLÉE DU RIOUMAJOU

☎ 05 62 39 50 81

D 19

5.1 km  
📍 SAINT-LARY-SOULAN



Pour son originalité, sa flore, sa faune, son pastoralisme, ses forêts, ses activités de tourisme et de loisirs, le site du Rioumajou et du Moudang, situé sur les 2 communes de Saint-Lary Soulan et TrameZaygues, a été retenu comme site Natura 2000. En tout, 9500 ha sont ainsi dédiés à la préservation des richesses écologiques. C'est ce milieu naturel abritant des espèces animales et végétales remarquables, rares et caractéristiques, qui fait la richesse d'une destination comme Saint-Lary Soulan destinée aux amoureux d'une nature intacte et protégée. BON A SAVOIR : Circulation des véhicules interdite de Frédancon à l'hospice entre 12 h et 16 h en juillet et août.



## MOULIN "DEBAT"

☎ 05 62 40 87 86

Rue de Soulan

🌐 <http://saintlary.com>

0.1 km  
📍 SAINT-LARY-SOULAN



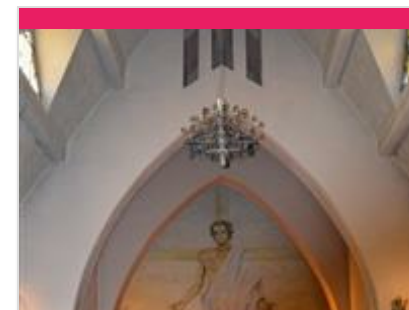
## LE CARILLON ET SES AIRAINS

☎ 05 62 39 50 81

Rue Vincent Mir

🌐 <http://www.saintlary.com/>

0.1 km  
📍 SAINT-LARY-SOULAN



## EGLISE SAINT BERTRAND

☎ 06 02 56 03 78

Rue Vincent Mir

🌐 <http://eglise.aurelouron.free.fr/index.p>

0.1 km  
📍 SAINT-LARY-SOULAN



# Mes recommandations (suite)



**MAISON DU PATRIMOINE**

☎ 05 62 40 87 86  
41 Rue Vincent Mir



**CHAPELLE SAINTE MARIE**

☎ 05 62 40 87 86  
Rond-Point des Themes Avenue Sainte Marie  
🌐 <http://eglise.aurelouron.free.fr/index.ph>



**CENTRALE HYDROELECTRIQUE**

☎ 05 62 39 50 00  
Parc Benoît Fournayron



**MAISON DU PARC NATIONAL DES PYRÉNÉES**

☎ 05 62 39 40 91  
Place de la Mairie  
🌐 <http://www.pyrenees-parcnational.fr>

**SAINT LARY** Vivre les pyrénées

0.1 km  
📍 SAINT-LARY-SOULAN



0.2 km  
📍 SAINT-LARY-SOULAN

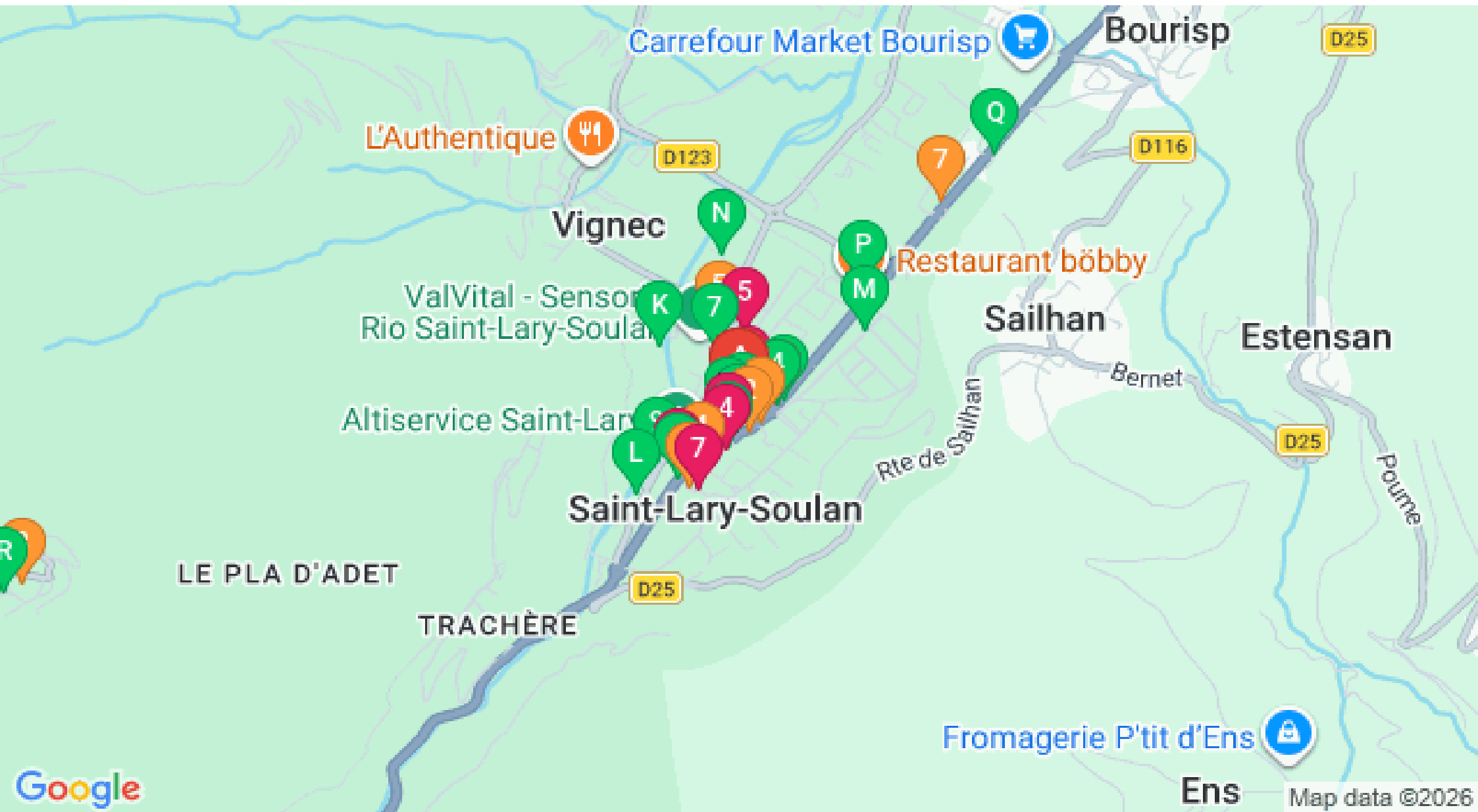


0.3 km  
📍 SAINT-LARY-SOULAN



0.3 km  
📍 SAINT-LARY-SOULAN





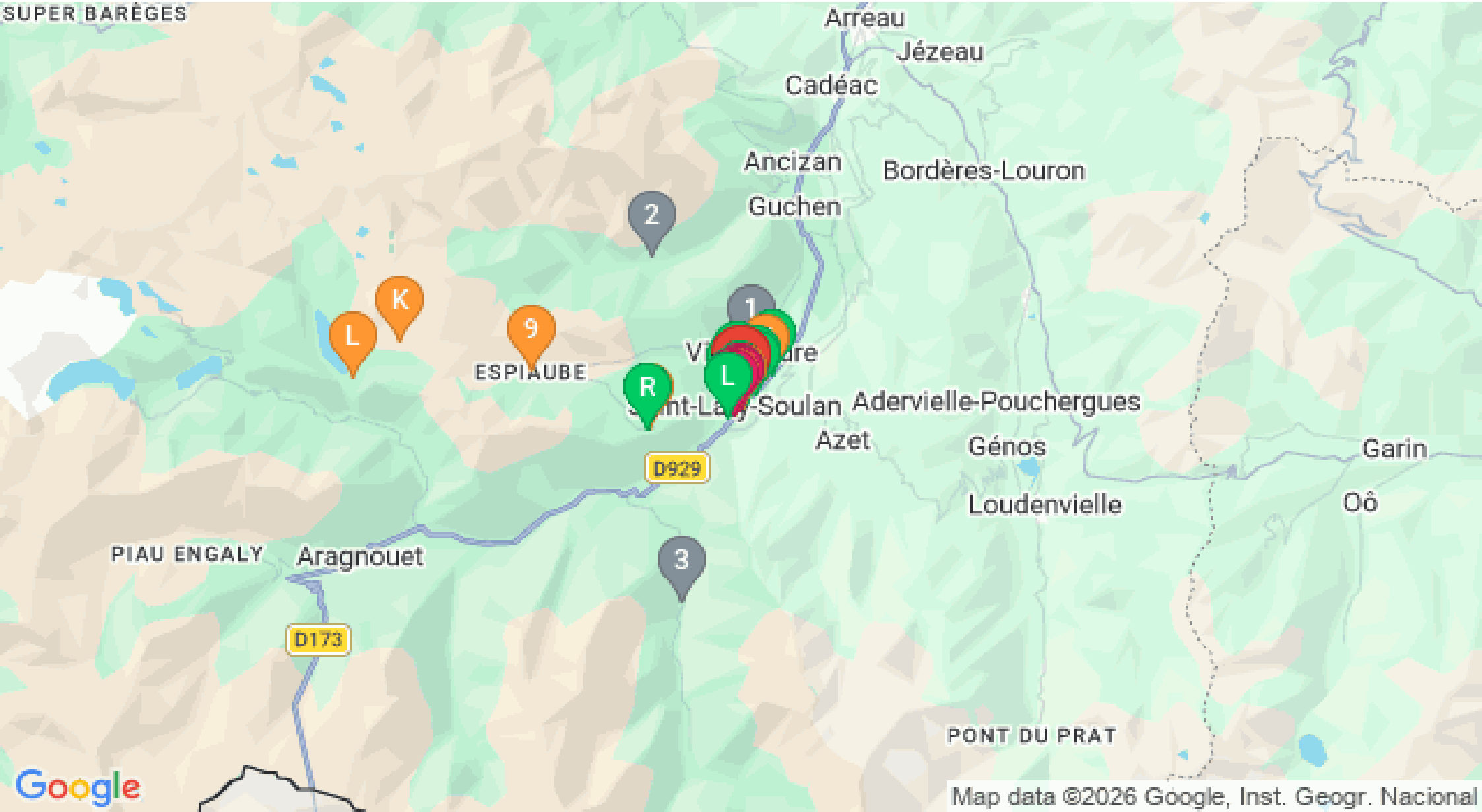
# Mes recommandations (suite)

Découvrir Saint Lary

À voir, à faire



OFFICE DE TOURISME DE SAINT-LARY SOULAN  
[WWW.SAINTLARY.COM](http://WWW.SAINTLARY.COM)



Map data ©2026 Google, Inst. Geogr. Nacional

: Restaurants : Activités et Loisirs : Nature : Culturel : Dégustations